

屏大 SAP S/4Hana ERP 系統簡介

2024/12/13

周國華老師

1. SAP ERP 的發展歷程

SAP 名稱的原文(德文): SystemAnalyse Programmentwicklung

歷代產品：SAP R1 (1973)、SAP R2 (1979)、SAP R3 (1992)、SAP ECC (2004)、SAP S/4HANA (2015)

2. 中華企業資源規劃學會(設在中央大學)舉辦的 SAP S/4HANA ERP 軟體應用師證照考試

- 配銷模組(Distribution Module)
- 生管製造模組(Manufacturing Module)
- 財務模組(Financial Module)

3. 證照範例：周老師的配銷模組、生管製造模組及財務模組證照



4. 登入 SAP

安裝好 SAP 介面後，電腦桌面有一個 SAP Business Client 圖標(目前為 7.0 版)，點選即可進入 SAP 登錄畫面：(用戶端輸入:300，使用者按分配帳號輸入，密碼預設為:123456，登入語言可用預設的正體中文 ZF 或改用英文 EN)



SAP GUI

輸入交易代碼或指令

SAP

新密碼 其他 ▾

用戶端: 300

* 使用者: ERP000

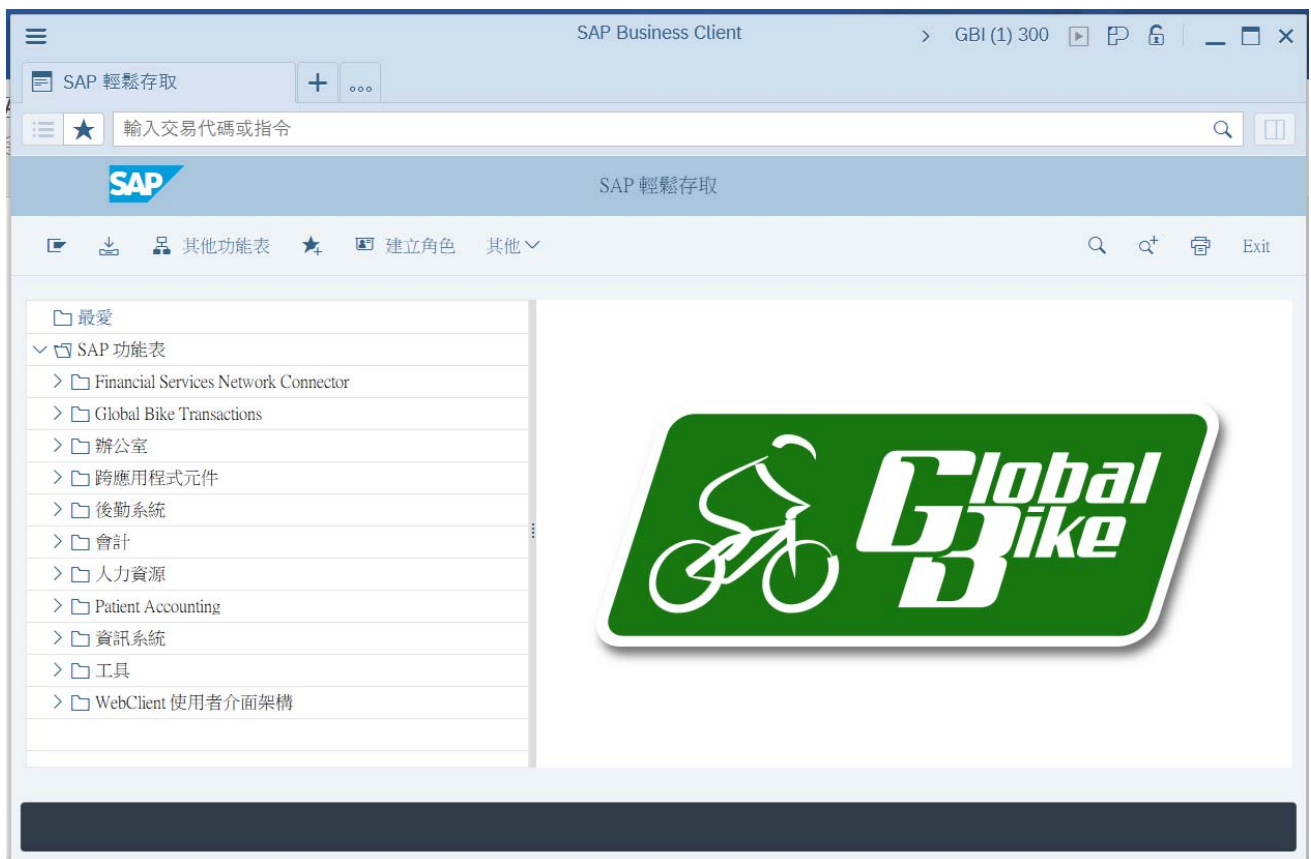
* 密碼: [Masked]

登入語言: ZF

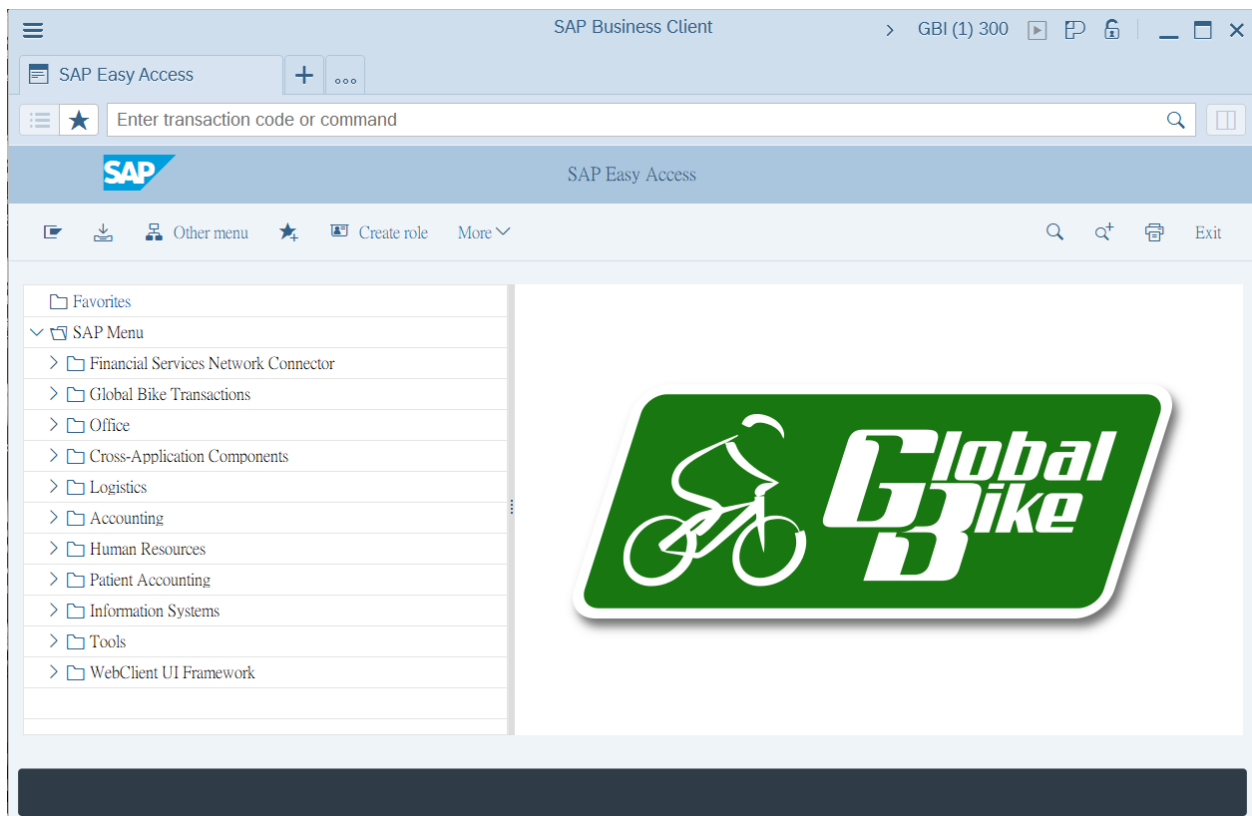
輸入四個項目後按 **Enter**，即可進入系統。

5. 進入系統後的預設畫面

中文版

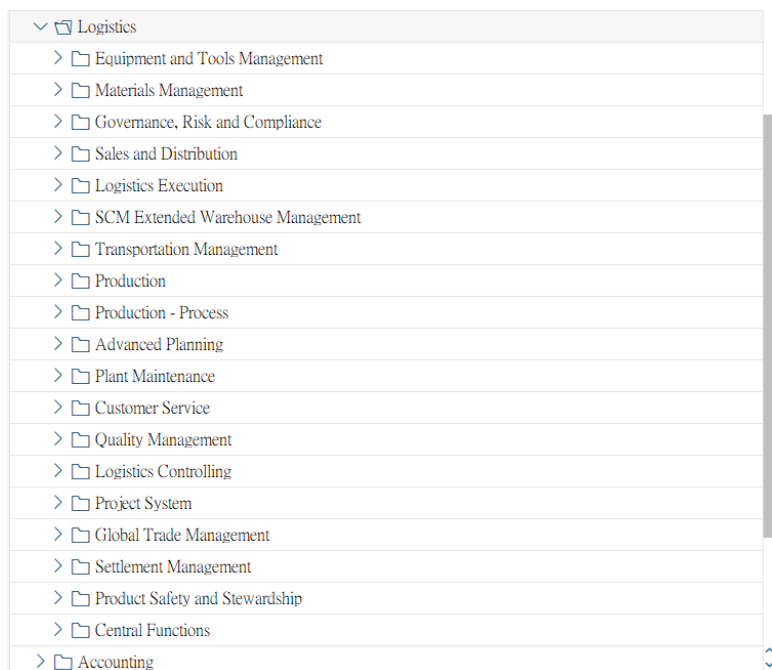


英文版



本套系統是 SAP 開發的教學版 ERP 系統，內建一個虛擬的企業「Global Bike」的資料。

6. 點開 Logistics 大模組，看一下內含的功能模組：



在上述功能模組中，Sales and Distribution 稱為銷售及配銷模組(簡稱為 SD)，通常是學習 ERP 系統的起點；Materials Management 字面上是材料管理模組，但通稱為採購模組(簡稱為 MM)。中華企業資源規劃學會的 SAP S/4HANA 配銷模組(Distribution Module)證照考試，涵蓋的內容就是 Sales and Distribution 及 Materials Management 這兩個功能模組(合起來為進銷存)的基本概念。

在上述功能模組中，Production 及 Production - Process 是和生產規劃及執行有關的模組(簡稱為 PP)，Quality Management 是品質管理模組(簡稱為 QM)。中華企業資源規劃學會的 SAP S/4HANA 生管製造模組(Manufacturing Module)證照考試，涵蓋的內容就是上述這幾個功能模組的基本概念。

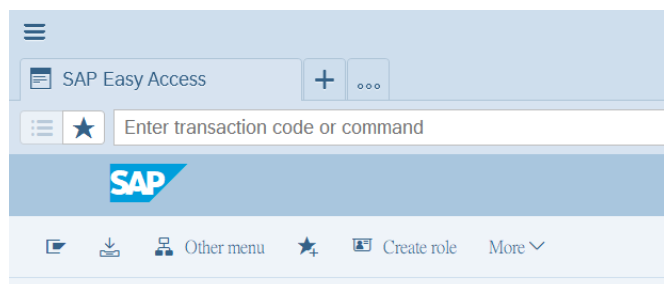
7. 點開 Accounting 大模組，看一下內含的功能模組：



在上述功能模組中，Financial Accounting 是財務會計模組(簡稱為 FI)；Controlling 是管理會計模組(簡稱為 CO)。中華企業資源規劃學會的 SAP S/4HANA 財務模組(Financial Module)證照考試，涵蓋的內容就是 Financial Accounting 及 Controlling 這兩個功能模組的基本概念。

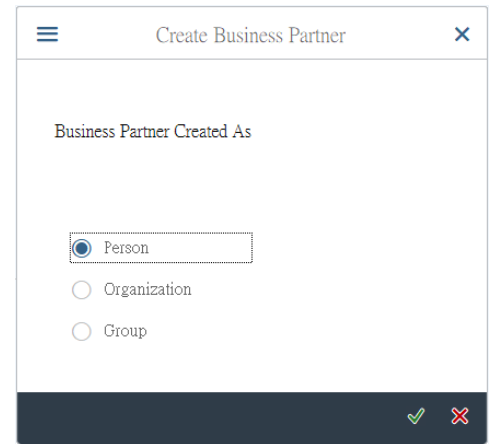
因為會計模組的輸入資料大部分來自交易循環模組產生的內容，所以 FI 及 CO 這兩個模組的功能，也會在 SD、MM、PP、QM 的操作中使用到。

8. 輸入交易代碼(transaction code)可快速啟動功能頁面：

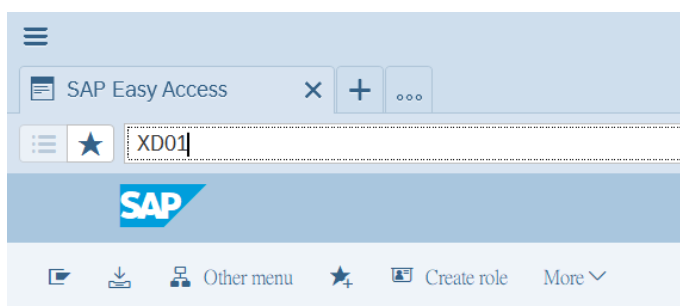


ERP 系統的功能非常複雜，要輸入一筆交易資料，通常得經過好幾次選單展開的動作才能找到對應的功能。例如，如果要在 SAP SD 模組內創建新客戶，得經過以下選單展開程序，才能開啟 Create Business Partner 頁面：

Logistics => Sales and Distribution => Master Data => Business Partner => Customer => Create => Complete



如果在前一個圖中的 **Enter transaction code or command** 輸入框中輸入：XD01，就可快速進入創建新客戶的 **Create Business Partner** 頁面。XD01 是創建新客戶的交易代碼。



按下 **Enter** 後，即可進入前述的 **Create Business Partner** 頁面。

9. SD 的組織結構

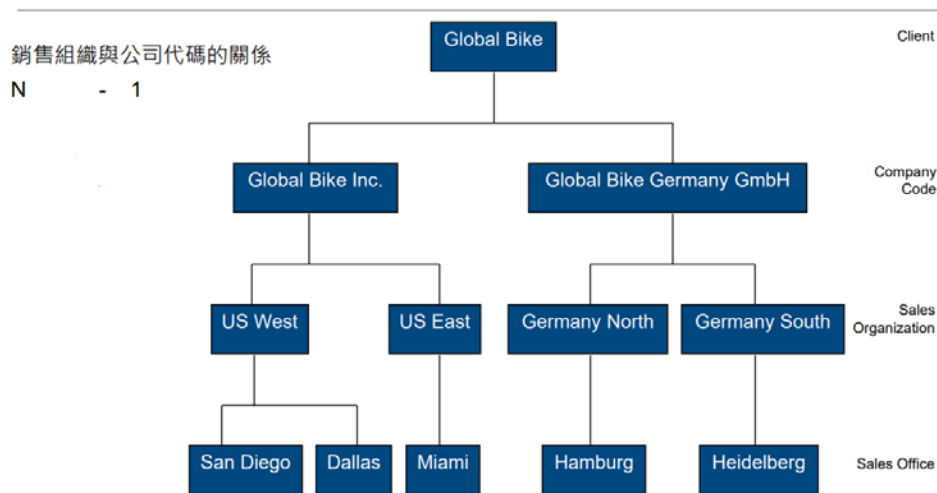
SD Organizational Structure

- **Client(用戶端)**
 - An independent environment in the system
- **Company Code(公司代碼)**
 - Smallest org unit for which you can maintain a legal set of books
- **Credit Control Area(信用控制範圍)**
 - An organizational entity which grants and monitors a credit limit for customers.
 - It can include one or more company codes
 - A credit control area is an organizational unit for specifying and controlling customer credit limits. A credit control area can include one or more company codes. It is not possible to divide a company code into several credit control areas.(補充的)
- **Sales Organization(銷售組織)**
 - An organizational unit responsible for the sale of certain products or services.
 - The responsibility of a sales organization may include legal liability for products and customer claims
- **Distribution Channel(銷售通路)**
 - The way in which products or services reach the customer
 - Typical examples of distribution channels are wholesale, retail, or direct sales

- Division(產品別)
 - A way of grouping materials, products, or services
- Sales Area(銷售區域) (目的：更精確的區分銷售方式)
 - Combination of Sales Organization, Distribution Channel and Division
 - Determines conditions (i.e. pricing) for sales activities
- Plant (here: Delivering Plant)(出貨工廠) (工廠到處都會出現，有多種角色)
 - Plant from which the goods should be delivered to the customer
- Other SD organization units:
 - Shipping Point(出貨點)
 - Loading Point(裝載點): A loading point is a subdivision of a shipping point
 - Sales Office(銷售辦公室)
 - Sales Group(銷售群組)
 - Sales Person(銷售人員)

10. GBI 公司的 SD 組織結構

GBI Structure for Sales and Distribution



11. SD 模組的交易範例(一筆交易需橫跨 SD、MM 及 FI 三個模組的功能)

